

**ГЕНЕРАЛЬНЫЙ ПЛАН МОЛОЧНЕНСКОГО СЕЛЬСКОГО ПОСЕЛЕНИЯ  
САКСКОГО МУНИЦИПАЛЬНОГО РАЙОНА РЕСПУБЛИКИ КРЫМ**

КАРТА ФУНКЦИОНАЛЬНЫХ ЗОН СЕЛЬСКОГО ПОСЕЛЕНИЯ С УКАЗАНИЕМ ПЛАНИРУЕМЫХ  
ДЛЯ РАЗМЕЩЕНИЯ В НИХ ОБЪЕКТОВ ФЕДЕРАЛЬНОГО ЗНАЧЕНИЯ, ОБЪЕКТОВ  
РЕГИОНАЛЬНОГО ЗНАЧЕНИЯ, ОБЪЕКТОВ МЕСТНОГО ЗНАЧЕНИЯ (ЗА ИСКЛЮЧЕНИЕМ  
ЛИНЕЙНЫХ ОБЪЕКТОВ), И МЕСТОПОЛОЖЕНИЯ ЛИНЕЙНЫХ ОБЪЕКТОВ ФЕДЕРАЛЬНОГО  
ЗНАЧЕНИЯ, ЛИНЕЙНЫХ ОБЪЕКТОВ РЕГИОНАЛЬНОГО ЗНАЧЕНИЯ, ЛИНЕЙНЫХ ОБЪЕКТОВ  
МЕСТНОГО ЗНАЧЕНИЯ. ПРОЕКТНЫЙ ПЛАН, М 1:10 000, М 1: 5 000

**Функциональные зоны:**

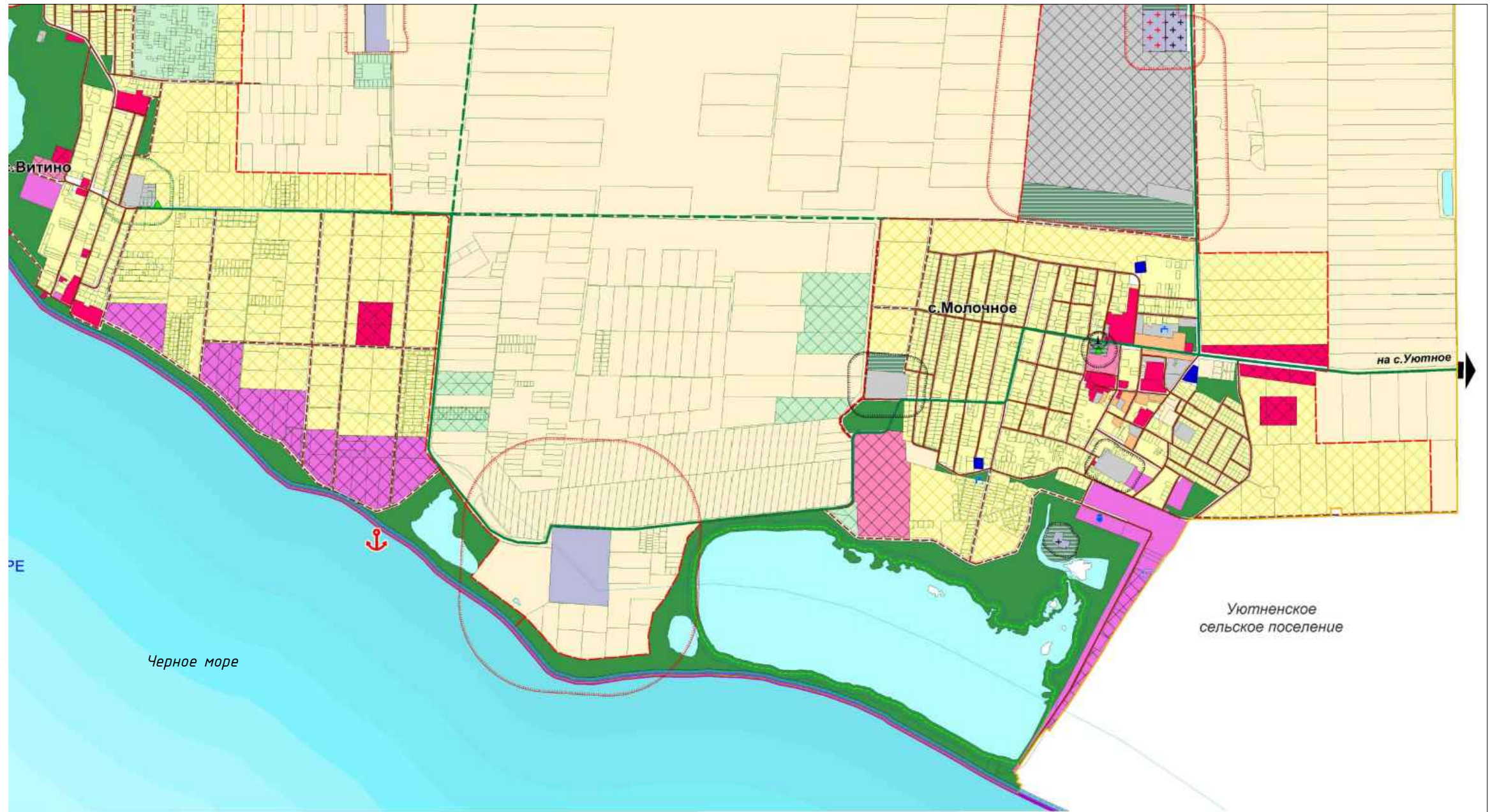
- сущ. проект.
- жилая зона**
- подзона индивидуальной и малоэтажной застройки
  - подзона многоэтажной и среднетажной застройки
  - подзона сезонного проживания
- зона общественно-деловая**
- зона общественно-деловая
  - подзона объектов спортивного назначения
  - подзона объектов туристско-рекреационного назначения
- зона производственного использования**
- зона производственного использования и коммунально-складского назначения
- зона инженерной и транспортной инфраструктуры**
- подзона транспортной инфраструктуры
  - подзона инженерной инфраструктуры
  - подзона улично-дорожной сети
- Зона рекреационного назначения**
- подзона объектов отдыха и рекреации, озеленения общего пользования
- Зона сельскохозяйственного использования**
- зона сельскохозяйственного использования
  - подзона садово-дачной застройки
- Зона специального назначения**
- подзона объектов специального назначения
  - подзона кладбищ
  - подзона санитарно-защитного озеленения

**Объекты капитального строительства**

- сущ. проект. рекон. кап.рем
- регионального значения**
- здоровоохранения
- местного значения муниципального района**
- учебно-образовательного назначения
- местного значения поселения**
- детского дошкольного учреждения
  - административного назначения
  - объекты культурного назначения
  - спортивные площадки
  - объекты отдыха и туризма

**Объекты специального назначения**

- кладбища
- Инженерная инфраструктура**
- насосная станция системы водоснабжения
  - одиночный водозабор
  - групповой водозабор
  - водонапорная башня
  - котельная
  - газорегуляторный пункт (ГРП)
  - подстанция
  - электроподстанция



Согласовано

Подпись и дата. Взам.инв.Н

Инв. Н

						295-00-2019 - ЭП		
						Пансионат "Жемчужина", Крым. с. Молочное		
Изм.	Кол.уч	Лист	Идок.	Подпись	Дата	Стадия	Лист	Листов
Разработал	Покотицкая				01.19			
Н.контроль	Рахимзянова				01.19	Генеральный план с. Молочное		
Проверил	Краснова				01.19			
						ООО "ПАРС"		